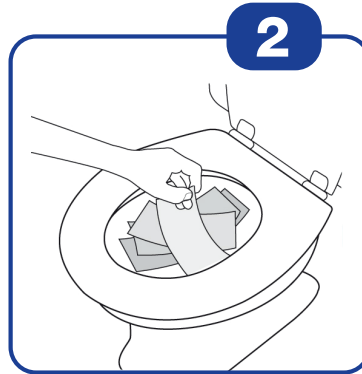


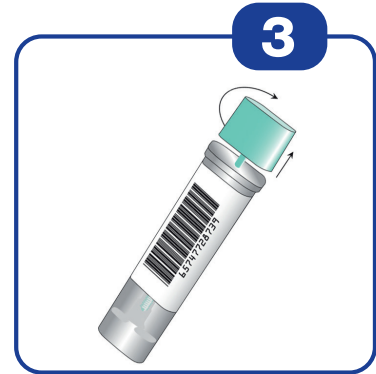
Instructions par étapes



Inscrire sur le tube de prélèvement:
[N] Nom et prénom
[A] Date de naissance
[D] Date de prélèvement



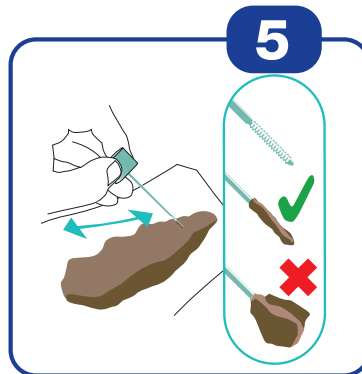
Placez le papier de collecte ou plusieurs couches de papier toilette dans la cuvette de toilette. Déposez l'échantillon de selles sur le dessus du papier.



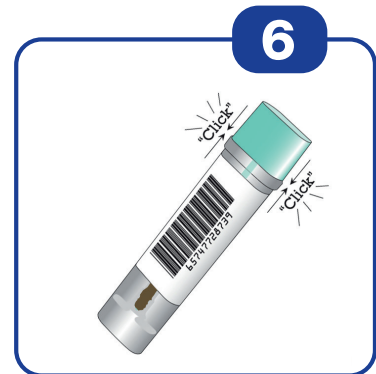
Ouvrez le tube de prélèvement en tournant et tirant légèrement le capuchon vert lié au bâtonnet de test.



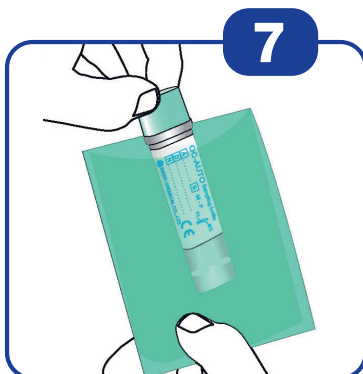
Collectez un échantillon en grattant sur la surface des selles avec l'embout du bâtonnet vert.



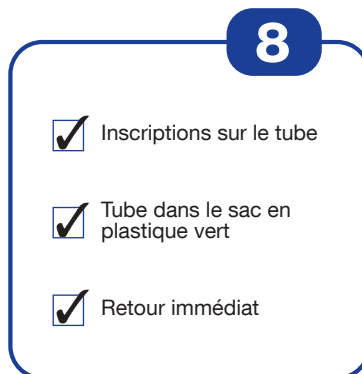
La partie rainurée doit être complètement recouverte de selles. **Ne pas trop remplir.** Une petite quantité d'échantillon est suffisante.



Insérez **une fois** le bâtonnet dans le tube et fermez-le en cliquant fermement sur le capuchon vert. **Ne pas répéter le prélèvement!**



Agitez vigoureusement le tube et placez le dans le sac en plastique vert. Retournez le tube le même jour ou le lendemain à **votre médecin** (centre de dépistage).



Veuillez vérifier!

- Inscriptions sur le tube
- Tube dans le sac en plastique vert
- Retour immédiat

MD V.4.0 / 2022-07-19 (frz)

IVD CE

EC REP

Advena Ltd.

Tower Business Centre, 2nd Flr.,
Tower Street, Swatar, BKR 4013 Malta



EIKEN CHEMICAL CO., LTD.

4-19-9, Taito-ku, Tokyo 110-8408, Japan

Distribué et importé par :

Mast Diagnostica GmbH

Feldstraße 20
DE-23858 Reinfeld

Tel. +49 (0)4533 2007 0

Fax +49 (0)4533 2007 68

fit@mast-diagnostica.de

www.fit-screening.de