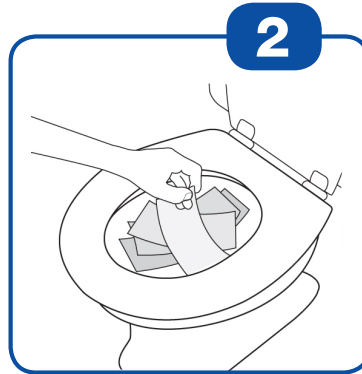


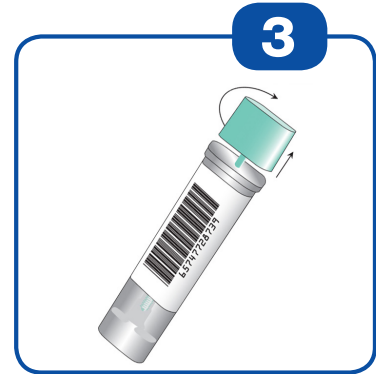
### Schrittweise Durchführung



**1**  
Vor- und Nachname sowie das Datum der Probenahme auf das etikettierte Proberöhrchen schreiben.



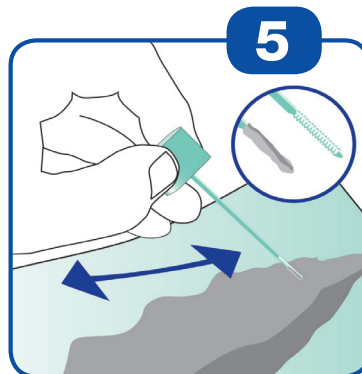
**2**  
Vor dem Stuhlgang zunächst einige Lagen Toilettenpapier als Auffanghilfe in die Toilette legen.



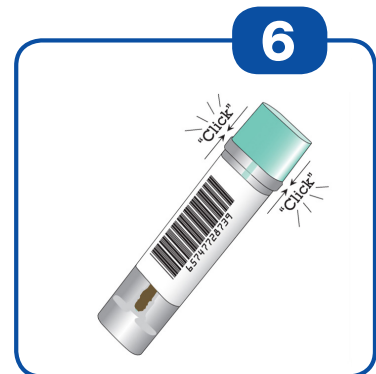
**3**  
Nach dem Stuhlgang das Proberöhrchen nehmen und die türkise Kappe durch leichtes Drehen samt Teststab aus dem Röhrchen ziehen.



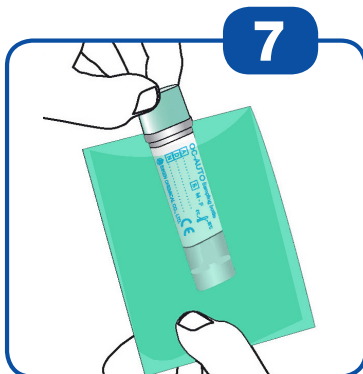
**4**  
Mit der Spitze des türkisen Teststabs an verschiedenen Stellen über die Stuhlprobe streichen.



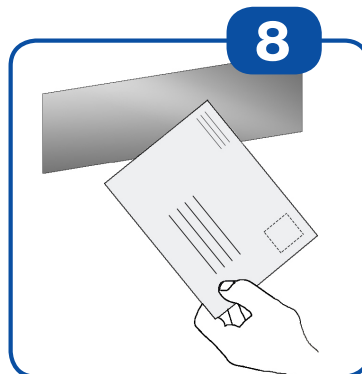
**5**  
Die Rillen der Spitze müssen danach vollständig mit Stuhlprobe gefüllt sein.



**6**  
Teststab in das Proberöhrchen stecken und dieses somit verschließen. Nach einem hörbaren „Klick“ ist das Proberöhrchen ordentlich verschlossen. Probenahme nicht wiederholen!



**7**  
Das verschlossene Proberöhrchen kräftig schütteln. Stecken Sie es in den grünen Beutel und verschließen Sie diesen.



**8**  
Bringen Sie das Proberöhrchen so rasch wie möglich an die ausgebende Stelle zurück; eine schnelle Rückgabe erhöht die Probensicherheit.

V. 2016-04-12

Vertrieb durch / distributed by:

**Mast Diagnostica GmbH**

Feldstraße 20  
DE-23858 Reinfeld

Tel. +49 (0)4533 2007 0  
Tel. +49 (0)4533 2007 68

fit@mast-diagnostica.de  
www.fit-screening.de



**Mast  
Group**

Hersteller:



**EIKEN CHEMICAL CO.,LTD.**  
4-19-9, Taito-ku, Tokyo 110-8408, Japan