

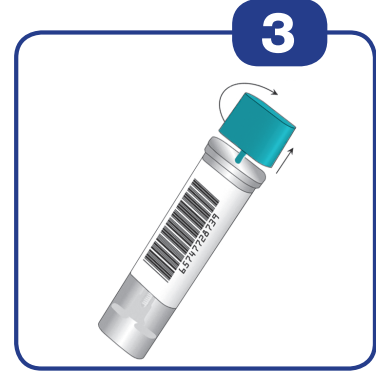
Adım adım uygulama



Numune tüpünün üzerine yazın:
[N] Adı ve soyadı
[A] Doğum tarihi
[D] Numune alımının tarihi



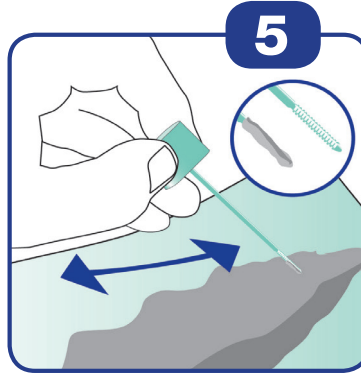
Öncelikle büyük abdestten önce birkaç kat tuvalet kağıdını veya dışkı torbasını dışkı toplama amacıyla klozetin içerisine koyun.



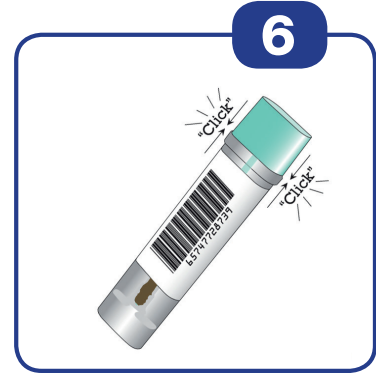
Büyük abdestten sonra numune tüpünü alın ve deney çubuğuyla birlikte hafifçe çevirerek turkuaz kapağı kaldırın.



Turkuaz renkli deney çubuğunun ucuyla dışkı örneğinin farklı yerlerine sürün.



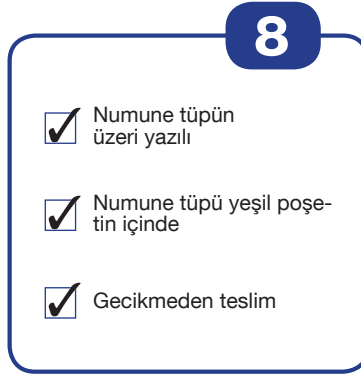
Ardından uç kanalları tam olarak dışkı örneğiyle doldurulmalıdır.



Deney çubuğunu numune tüpüne koyun ve ardından kapatın. İşitilebilir bir "Tık" sesinden sonra numune tüpü düzgün bir şekilde kapatılır. Numune alımını tekrarlamayın!



Kapalı numune tüpünü güçlü bir şekilde sallayın. Yeşil renkli küçük torbanın içerisine koyun ve ağzını kapatın.



Lütfen kontrol edin!

- Numune tüpün üzeri yazılı
- Numune tüpü yeşil poşetin içinde
- Gecikmeden teslim

V. 2017-08-02 (tr)

Dağıtıcı Firma:

Mast Diagnostica GmbH

Feldstraße 20

DE-23858 Reinfeld

Tel. +49 (0)4533 2007 0

Faks +49 (0)4533 2007 68

fit@mast-diagnostica.de

www.fit-screening.de

Mast Group 

Üretici:

 **EIKEN CHEMICAL CO.,LTD.**
4-19-9, Taito-ku, Tokyo 110-8408, Japan