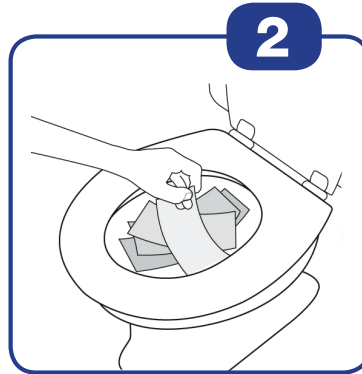


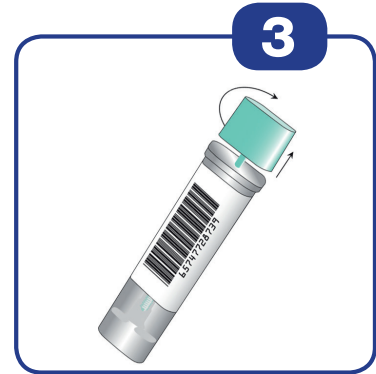
Uputstvo za uzimanje uzorka



Označite epruvetu za uzorak:
[N] lično ime i prezime
[A] datum rođenja
[D] datum uzimanja uzorka



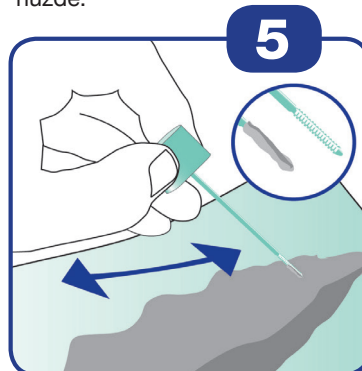
Pre vršenja velike nužde u WC školjku najpre kao pomoć za prihvatanje postavite nekoliko slojeva toalet papira ili papir namenjen za prihvatanje velike nužde.



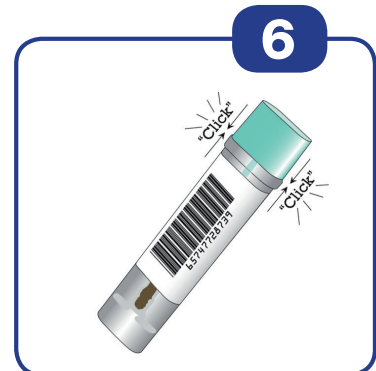
Pošto ste izvršili veliku nuždu uzmite epruvetu za uzorak i iz epruvete laganim obrtnjem izvucite tirkiznu kapicu skupa sa štapićem za testiranje.



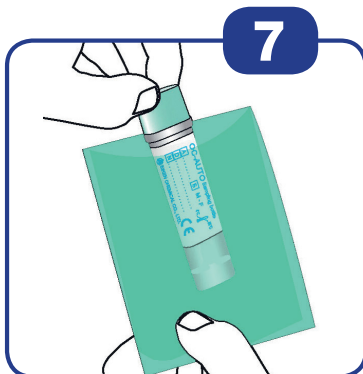
Vrhom tirkiznog štapića za testiranje prevlačite po uzorku stolice na različitim mestima.



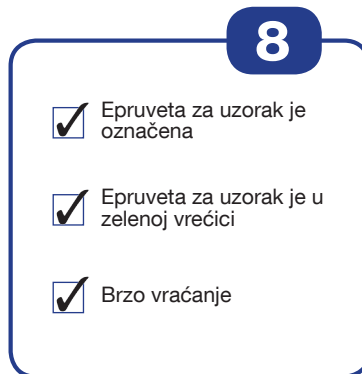
Žlebovi na vrhu štapića za testiranje posle toga u potpunosti moraju da budu napunjeni uzorkom stolice.



Štapić za testiranje onda ubacite u epruvetu za uzorak i njime je zatvorite. Posle čujnog „klika“ epruveta za uzorak je pravilno zatvorena. Ne ponavljajte uzimanje uzorka!



Zatvorenu epruvetu za uzorak snažno protresite. Ubacite je u zelenu vrećicu i zatvorite je.



Molimo vas da proverite!

V. 2017-08-02 (sr)

Distributer / distributed by:

Mast Diagnostica GmbH

ulica Feldstraße br. 20

DE-23858 Reinfeld

tel. +49 (0)4533 2007 0

faks +49 (0)4533 2007 68

fit@mast-diagnostica.de

www.fit-screening.de



**Mast
Group**

Proizvođač:



EIKEN CHEMICAL CO.,LTD.
4-19-9, Taito-ku, Tokyo 110-8408, Japan