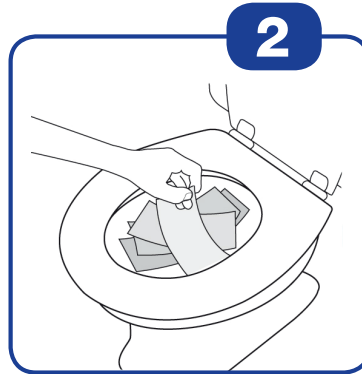


## Pobieranie próbki krok po kroku



Opisać próbkówkę:  
[N] Imię i nazwisko  
[A] Data urodzenia  
[D] Data pobrania próbki



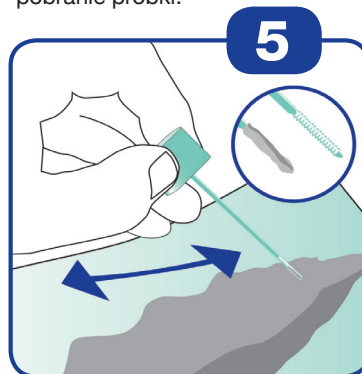
Przed oddaniem stolca umieścić najpierw w muszli sedesowej kilka warstw papieru toaletowego lub przeznaczonego do tego celu specjalnego papieru, aby ułatwić pobranie próbki.



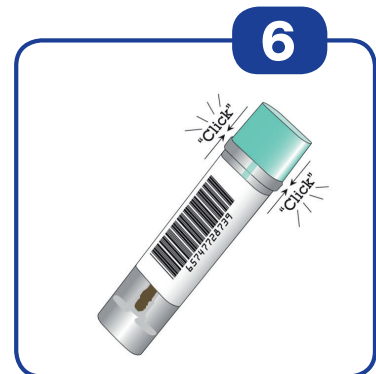
Po oddaniu stolca lekko odkręcić z próbkówki nakrętkę z pałeczką do pobierania próbki i wyciągnąć ją.



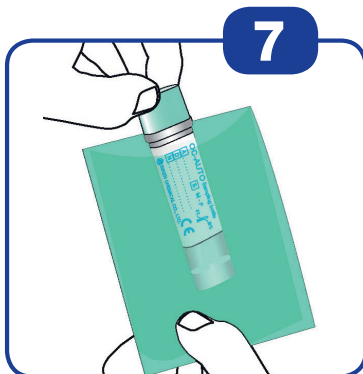
Za pomocą końcówki turkusowej pałeczki do pobierania próbki pobrać próbkę kału z kilku miejsc.



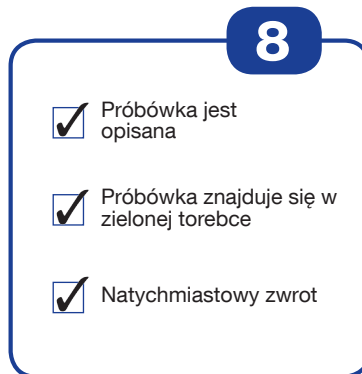
Rowki na końcówce muszą być całkowicie wypełnione kałem.



Włożyć pałeczkę do pobierania próbki do próbkówki i zamknąć próbkówkę. Słyszalne zatrzaśnięcie typu „klik” oznacza prawidłowe zamknięcie próbkówki. Nie pobierać próbki ponownie!



Mocno potrząsnąć próbkówką. Włożyć ją do zielonej torebki, a następnie zamknąć torebkę.



Proszę sprawdzić!

V. 2017-08-02 pl

Dystrybutor / distributed by:

**Mast Diagnostica GmbH**

Feldstraße 20

DE-23858 Reinfeld

Tel. +49 (0)4533 2007 0

Faks +49 (0)4533 2007 68

fit@mast-diagnostica.de

www.fit-screening.de

Mast Group 

Producent:

 **EIKEN CHEMICAL CO.,LTD.**  
4-19-9, Taito-ku, Tokyo 110-8408, Japonia